

TOP Schneeschuhtour: Hochstein - Knogel - Predigtstuhl

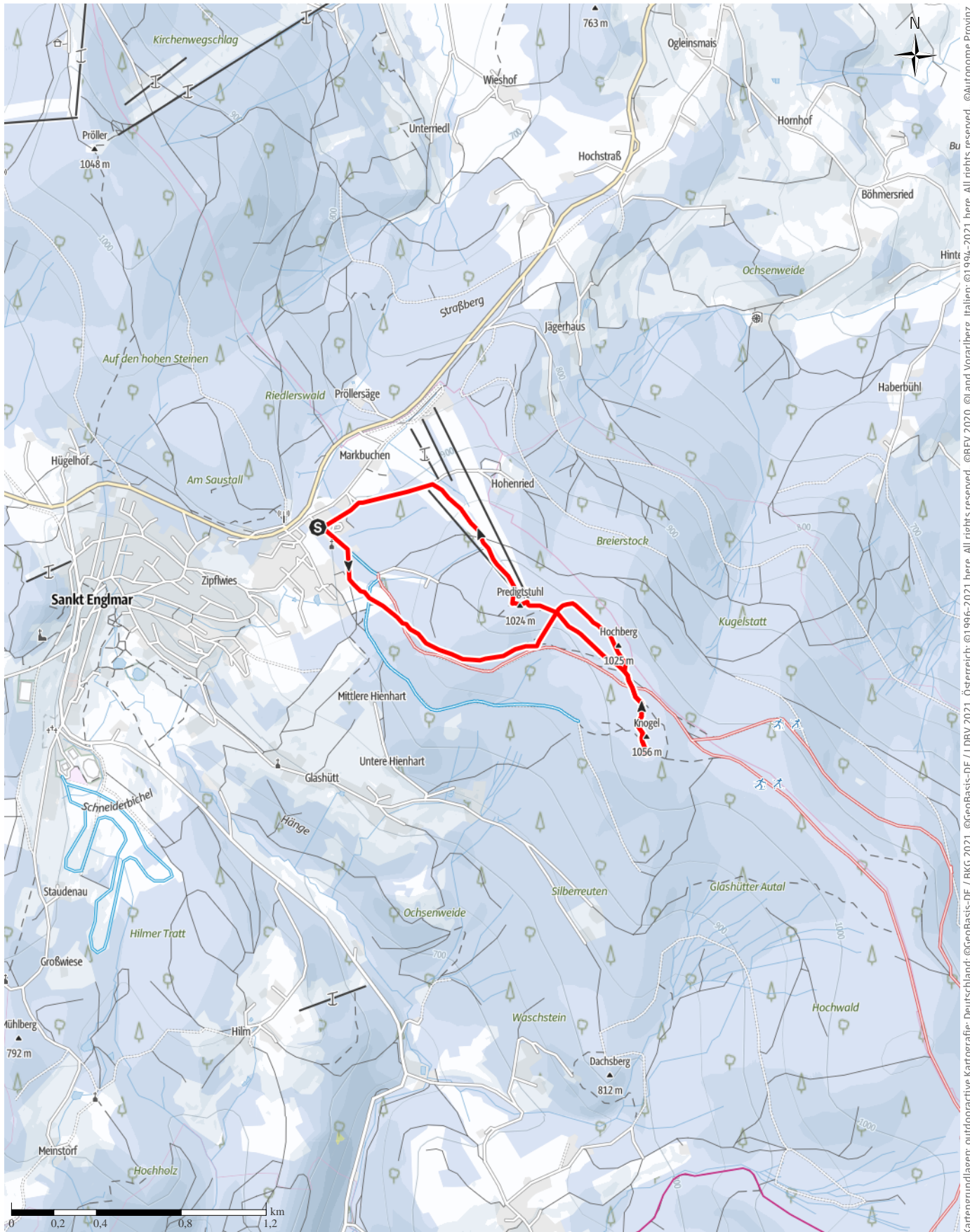
↔ 5 km

🕒 1:45 h

▲ 145 m

▼ 145 m

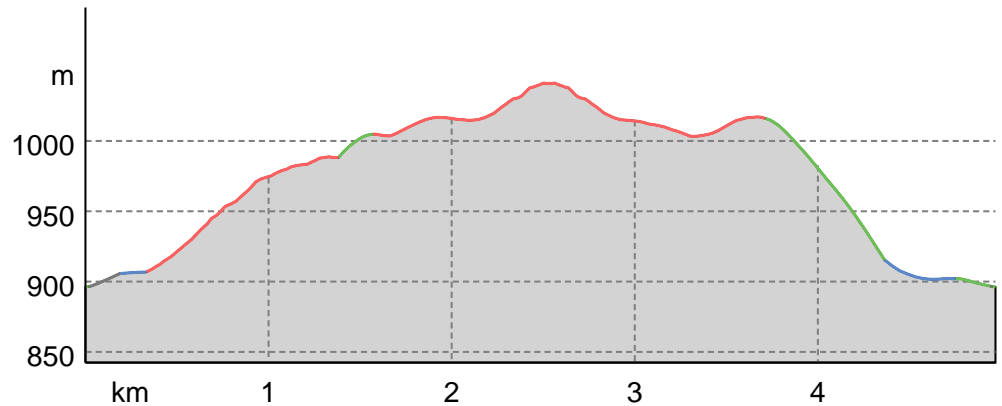
Schwierigkeit leicht



Kartengrundlagen: outdooractive Kartografie; Deutschland: ©GeoBasis-DE / LDBV 2021, Österreich: ©1996-2021 here. All rights reserved. ©BBV 2020, ©Land Vorarlberg, Italien: ©1994-2021 here. All rights reserved. ©Autonome Provinz Bozen – Südtirol – Abteilung Natur, Landschaft und Raumentwicklung, © Cartago S.R.L. Kartengrundlagen: outdooractive Kartografie; ©OpenStreetMap (www.openstreetmap.org)

 **Schneeschuhtour: Hochstein Knogel ...**
Wegarten

— Asphalt	0,2 km
— Schotterweg	0,5 km
— Naturweg	1,1 km
— Pfad	3,2 km

Höhenprofil**Tourdaten****Schneeschu**

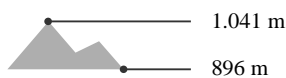
Strecke	↔	5 km
Dauer	🕒	1:45 h
Aufstieg	⬆️	145 m
Abstieg	⬇️	145 m

Schwierigkeit leicht

Kondition ●●●●●●

Technik ●●●●●●

Höhenlage

**Beste Jahreszeit**

JAN | FEB | MÄR
 APR | MAI | JUN
 JUL | AUG | SEP
 OKT | NOV | DEZ

Bewertungen**Autoren**

Erlebnis ●●●●●●


Landschaft ●●●●●●

Community

Tour (3) ★★★★★

Weitere Tourdaten**Eigenschaften**

mit Bahn und Bus erreichbar	aussichtsreich
geologische Highlights	Gipfel-Tour
Forstwege	freies Gelände

Wald**Auszeichnungen**
 Rundtour

 Einkehrmöglichkeit
**Uwe Stanke**

Aktualisierung: 26.01.2022



Quelle
 AV-alpenvereinaktiv.com

Olympiastraße 37
 6020 Innsbruck
 info@alpenvereinaktiv.com

Schneeschuhtour: Hochstein - Knogel - Predigtstuhl

Eine wunderbare Schneeschuhtour über die drei Berge Hochberg - Knogel und Predigtstuhl. Ideal für eine Nachmittagsrunde.

Schneeschuhtour: Hochstein - Knogel - Predigtstuhl

Tolle Rundwanderung bei Sankt Englmar. Wir starten unsere Tour im Hirschensteinweg, wo sich auch mehrere Parkplätze befinden. Wir folgen der Straße in Richtung Wald und am Ende des letzten Hauses biegen wir nach rechts ab. Wir folgen nun immer der Markierung "Rot 6". Nach 200 Metern biegen wir von einem breiten Weg in einen Pfad nach links ein. Es geht nun immer bergauf. Wir queren zweimal einen Forstweg, im Winter eine Loipe und erreichen einen Zaun mitten im Wald. Hier biegen wir nach links ab und folgen dem Weg (unmarkiert) für 100 Meter bergauf. Oben angekommen queren wir den Wanderweg (links und sofort rechts) und folgen dem Hinweisschild "Lehrpfad Waldgebirge zum Hochberg". Über einen Pfad erreichen wir den Gipfel des Hochbergs, der ein paar Meter abseits des Wege liegt. Wir bleiben auf dem Weg und kurz nach einer zweiten Freifläche treffen wir auf den Wanderweg Goldsteig, dem wir nach links folgen.

 **TOP** Schneeschuhtour: Hochstein Knogel ...

Wir queren einen Forstweg/Loipe und nun geht gute 300 Meter quer durch den Wald. Wir folgen immer der Goldsteig Markierung, Am höchsten Punkt des Pfades haben wir den zweiten Gipfel, den Knogel, erreicht. Auf dem gleichen Weg geht es wieder die 300 Meter zurück und wir folgen nun immer dem Goldsteig. Über einen Pfad erreichen wir wieder die Kreuzung, wo es zum Hochberg geht. Wir gehen aber immer geradeaus weiter. Vorbei an einem Unterstand erreichen wir den dritten Gipfel der Tour, den Predigtstuhl. Wir folgen weiter dem Goldsteig, der uns über die Skipiste nach unten führt. Unten angekommen treffen wir auf einen breiten Weg, dem wir nach links folgen. Nach 700 Metern erreichen wir wieder den Hirschensteinweg, den Startpunkt unserer Tour.

Autorentipp

- *Drei Gipfel Tour*
- *verschneite Pfade*
- *Aussicht vom Knogel*

Sicherheitshinweise

Auf der Skipiste am Rand entlang wandern.

Ausrüstung

Schneeschuhe, Rucksack, Brotzeit und Wasser

Informationsmaterial**Weitere Infos und Links**

<https://www.uwestanke.de/rundwanderwege/bayerischer-wald/schneeschu-hnogel/>

Wegbeschreibung**Start der Tour**

Sankt Englmar

Koordinaten:

DD: 49.005626, 12.835753

GMS: 49°00'20.3"N 12°50'08.7"E

UTM: 33U 341724 5430338

w3w: ///ergriffen.breite.kraut

Ende der Tour

Sankt Englmar

Wegbeschreibung

Schneeschuhtour: Hochstein - Knogel - Predigtstuhl

Vom Parkplatz Hirschensteinweg der Rot 6 folgen, bis wir auf einen Zaun mitten im Wald stoßen, dort nach links abbiegen und dem unmarkierten Weg für 100 Meter folgen. An der Wegekreuzung der Beschilderung Hochberg folgen. Dann über den Goldsteig zuerst zum

Knogel und auf dem gleichen Weg zurück. Der Goldsteig führt uns nun zum Predigtstuhl, zur Skipiste und zurück zum Startpunkt.

Anreise

Diese Tour ist gut mit Bahn und Bus erreichbar.

Öffentliche Verkehrsmittel

Sankt Englmar ist gut mit dem Bus erreichbar. Die nächste Bushaltestelle ist nur 100 Meter vom Startpunkt entfernt.

Anfahrt

Sankt Englmar ist gut von der Autobahn A3 (zwischen Regensburg und Passau) erreichbar. Ausfahrt Bogen und dann der Beschilderung nach Sankt Englmar folgen.

Parken

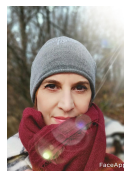
Im Hirschensteinweg gibt es mehrere Parkplätze.

Navi: Hirschensteinweg, 94379 Sankt Englmar

Schutzgebiete 

Naturpark

Naturpark Bayerischer Wald

Kommentare & Bewertungen

25.01.2022 · Schneeschu · Schneeschuhtour: Hochstein - Knogel - Predigtstuhl

Bewertung



Hat die Tour am 23.01.2022 gemacht.

Schöne, kurze und leichte Tour. Ich bin am Anfang nicht entlang der Langlaufloipe gegangen, sondern leicht rechts dem Wanderweg nach. Der trifft nach einer Weile wieder auf die Tour.

TOP Schneeschuhtour: Hochstein Knogel ...



Foto: Sabine Seidl, Community

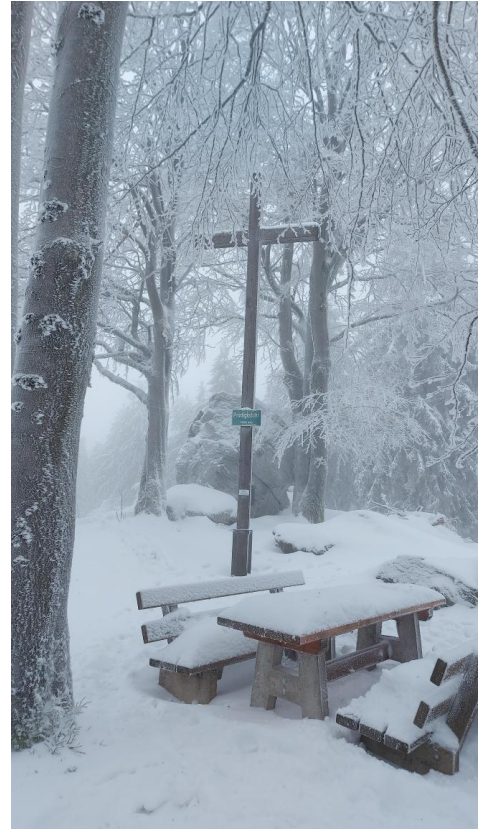


Foto: Sabine Seidl, Community




Foto: Sabine Seidl, Community



Foto: Sabine Seidl, Community

 TOP Schneeschuhtour: Hochstein Knogel ...

25.01.2022 · Schneeschuh · Schneeschuhtour:
Hochstein - Knogel - Predigtstuhl

Bewertung 

Sehr schöne leichte Tour.
Nächstes Mal würde ich den Anfang
anders probieren um den Aufstieg auf
der Rodelbahn und die folgenden paar
hundert Meter mit der Loipe zu
vermeiden (nach dem 2. Parkplatz
halbrechts und dann halblinks, dann
immer geradeaus bis zu der Stelle wo
der Track die Loipe verlässt).



28.12.2021 · Schneeschuh · Schneeschuhtour:
Hochstein - Knogel - Predigtstuhl

Bewertung 

Hat die Tour am 27.12.2021 gemacht.

Schöne kurze Nachmittags Tour.



Foto: Stefan Schmidbauer, Community

Tour zum Mitnehmen für iPhone und Android



QR-Code scannen und diese Tour
offline speichern, mit Freunden
teilen und mehr.

Webseite

<https://www.alpenvereinaktiv.com/s/Kkjkx>

TOP Schneeschuhtour: Hochstein Knogel ...



Hochberg

Foto: Uwe Stanke, AV-alpenvereinaktiv.com



Goldsteig Stele

Foto: Uwe Stanke, AV-alpenvereinaktiv.com



tolle Pfade

Foto: Uwe Stanke, AV-alpenvereinaktiv.com



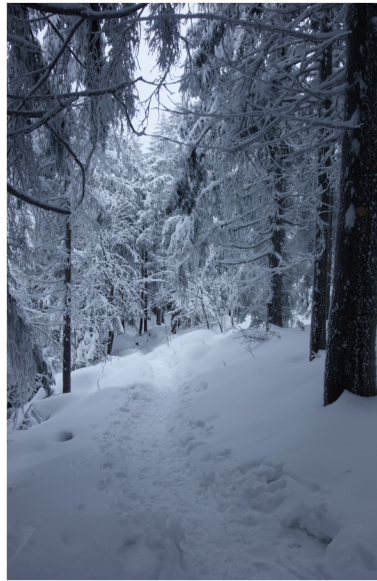
Knogel

Foto: Uwe Stanke, AV-alpenvereinaktiv.com



am Goldsteig unterwegs

Foto: Uwe Stanke, AV-alpenvereinaktiv.com



Winterwonderland

Foto: Uwe Stanke, AV-alpenvereinaktiv.com



Predigtstuhl

Foto: Uwe Stanke, AV-alpenvereinaktiv.com



über die Skipiste zurück

Foto: Uwe Stanke, AV-alpenvereinaktiv.com

Zeichenerklärung

Topografie

	Wald, Forst
	Moor, Sumpf, Ried
	Heide
	Wohnbaufläche mit Einzelgebäude
	Gewerbefläche mit Einzelgebäude
	Friedhof
	Golfplatz
	Sportplatz, Stadion
	Stadion
	Freibad
	Weinberg
	Felszeichnung
	Staatsgrenze
	Landesgrenze
	Kreisgrenze
	Höhenlinie
	Sondernutzungsfläche
	Naturschutzgebiet

Topografische Einzelzeichen

	Berg/Gipfelkreuz
	Höhenpunkt
	Fels
	Höhle
	Kirche
	Kapelle
	Friedhof
	Schloss/Burg
	Kloster
	Denkmal
	Ruine
	Bergwerk
	Findling/Hügelgrab
	Sendemast/Turm
	Windrad
	Wasser-/Windmühle
	Aussichtspunkt

Straßen und Wege

	Autobahn
	Bundesstraße
	Kreißstraße
	Gemeindestraße
	Hauptwirtschaftsweg
	Wirtschaftsweg
	Fußweg
	Klettersteig

Lifte und Eisenbahn

	Großkabinenbahn
	Kabinenbahn
	Sessellift
	Ski-, Schlepplift
	Materialseilbahnen
	Eisenbahn
	S-Bahn
	U-Bahn
	Straßenbahn
	Bahnhof