

TOP Schneeschuhtour Saustein - Pröller

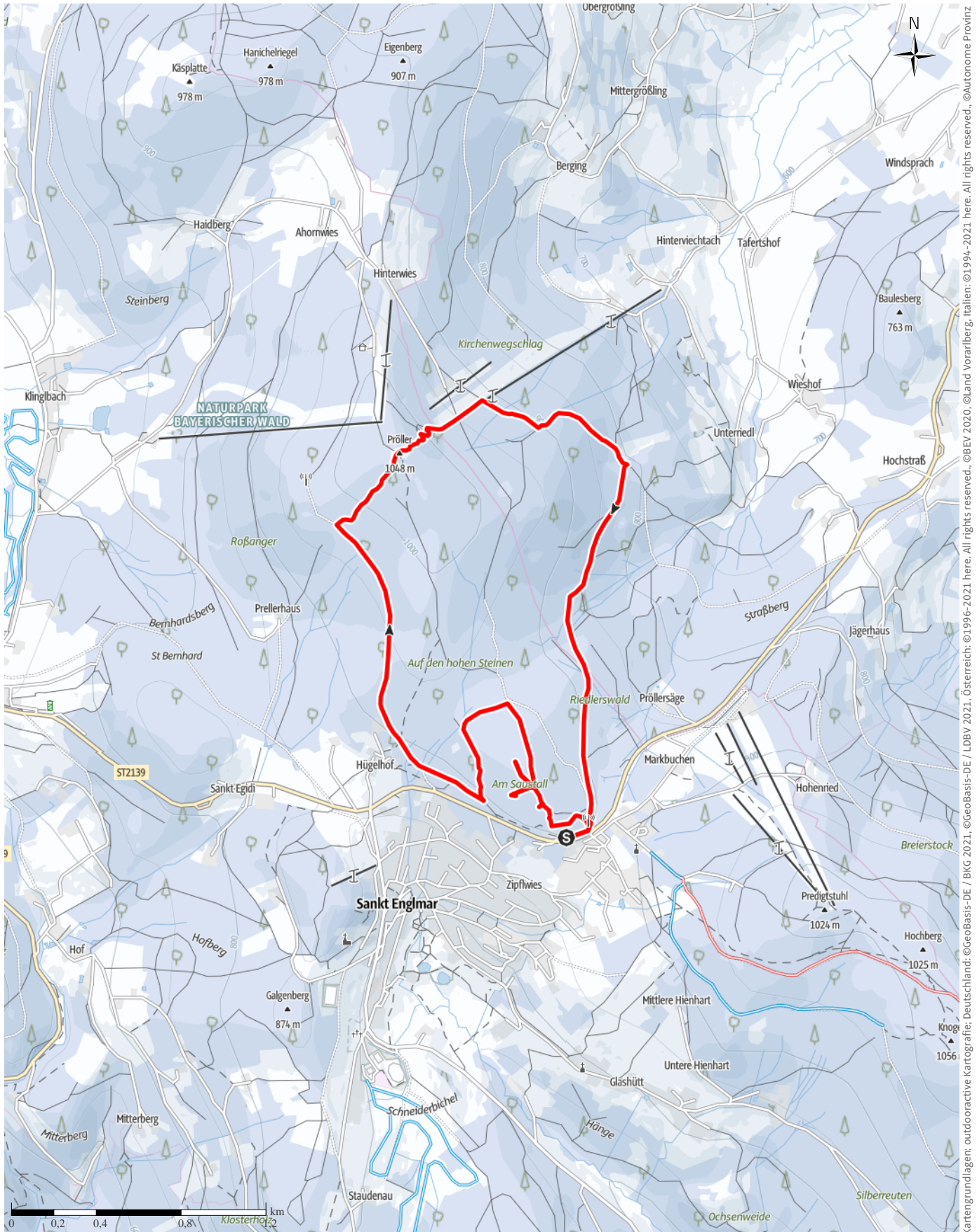
↔ 7,8 km

🕒 3:00 h

▲ 291 m




▼ 291 m

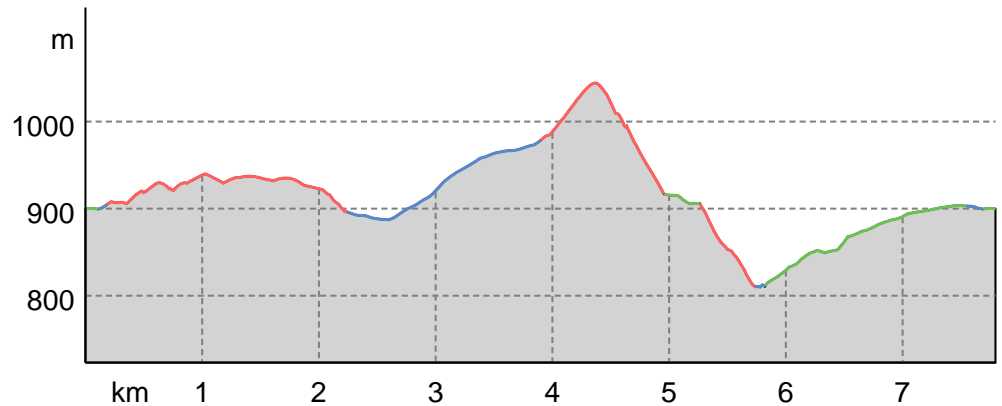
Schwierigkeit mittel



Kartengrundlagen: outdooractive Kartografie; Deutschland: ©GeoBasis-DE / BKG 2021, ©GeoBasis-DE / LDBV 2021, Österreich: ©1996-2021 here. All rights reserved. ©BBEV 2020, ©Land Vorarlberg, Italien: ©1994-2021 here. All rights reserved. ©Autonome Provinz Bozen – Südtirol – Abteilung Natur, Landschaft und Raumentwicklung, © Cartago S.R.L. Kartengrundlagen: outdooractive Kartografie; ©OpenStreetMap (www.openstreetmap.org)

 **Schneeschuhtour Saustein - Pröll**
**Wegarten**

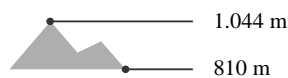
 Schotterweg	2 km
 Naturweg	2,3 km
 Pfad	3,6 km

**Höhenprofil****Tourdaten****Schneeschu**Strecke  7,8 kmDauer  3:00 hAufstieg  291 mAbstieg  291 m



Schwierigkeit mittel

Kondition Technik 

Höhenlage

**Beste Jahreszeit**

JAN | FEB | MÄR  
 APR | MAI | JUN  
 JUL | AUG | SEP  
 OKT | NOV | DEZ

**Bewertungen****Autoren**Erlebnis Landschaft **Community**Tour (1) **Weitere Tourdaten****Eigenschaften**mit Bahn und Bus erreichbar aussichtsreichgeologische Highlights Gipfel-TourForstwege freies Gelände**Wald****Auszeichnungen** Rundtour**Uwe Stanke**

Aktualisierung: 12.12.2021



Quelle

AV-alpenvereinaktiv.com

Olympiastraße 37

6020 Innsbruck

info@alpenvereinaktiv.com

**Schneeschuhtour Saustein - Pröll**

Wunderbare Schneeschuhtour über das Schwedenkreuz, Zipfebauernkreuz und den Saustein. Dann geht es über einen steilen Pfad hinauf zum Pröll und über die alte Skipiste wieder hinab und auf dem Baierweg zurück.

**Schneeschuhtour Saustein - Pröll**

Wir starten unsere Tour am Wanderparkplatz Predigtstuhl in Sankt Englmar und gehen zur Infotafel des Goldsteigs. Dort befindet sich ein Wegweiser und wir folgen der Markierung "Rot 7", die uns nach links in den Wald hineinführt. An der nächsten Wanderkeuzung gehen wir geradeaus weiter und kommen bald am Schwedenkreuz und am Zipfebauernkreuz vorbei. An der nächsten Kreuzung machen wir zwei Abstecher. Einmal folgen wir der Beschilderung Saustein und erreichen nach ein paar Metern das Felsenplateau mit Gipfelkreuz und Rastbank. Zurück am Wegweiser gehen wir nun nach links den Berg hinauf und erreichen nach 200 Metern das Saustein Gefelse. Dann geht es wieder zurück zum Wegweiser und wir folgen wieder der Markierung "Rot 7". An der nächsten Kreuzung halten wir uns links und es geht in einer großen Linkskurve durch den Wald bergab. Unten angekommen treffen wir

 TOP Schneeschuhtour Saustein - Pröller

auf den "Goldsteig blau", dem wir nach rechts folgen. Nach ein paar hundert Metern biegt dieser kurz vor Hühelhof nach links ab. Wir verlassen hier den Goldsteig blau und folgen dem breiten Weg an Hühelhof vorbei. Es geht hinein in den Wald, Dieser Abschnitt ist nicht markiert, aber leicht zu folgen, denn es geht nun 1,6 km nur auf diesem Forstweg entland. Anfang ein weing steiler bergauf erreichen wir eine Kreuzung mit etlichen Schildern (Pröller Gipfel). Wir biegen hier nach rechts ab und blaue Punkte an den Bäumen weisen uns den Weg. Über einen tollen Pfad erreichen wir nach 500 Metern den Gipfel des Pröller. Ab hier folgen wir der Markierung "Goldsteig blau" und es geht direkt auf der anderen Seite des Gipfels über die alte Skipiste bergab. Nach 400 Metern biegen wir nach rechts in den Wald ein. Pfade und Waldwege führen uns am Nordhang entlang und meist geht es hier weiter bergab. Wir treffen auf eine freie Waldfläche und hier steht auch wieder ein Wegweiser mit mehreren Markierungen. Wir biegen nach rechts ab und folgen nun dem Baierweg bis zum Ende der Tour. Wir befinden uns hier auch auf den tiefsten Punkt der Tour, d.h. ab jetzt geht es nur noch bergauf. Nach knapp 2 km erreichen wir wieder unseren Startpunkt.

**Autorentipp**

- Saustein
- Pröller
- mit den Schneeschuhen die alte Skipiste bergab - macht Spaß!

**Sicherheitshinweise**

keine

**Ausrüstung**

Schneeschuhe, Zwiebellook, Rucksack, Brotzeit und

Wasser

**Informationsmaterial****Weitere Infos und Links**

<https://www.uwestanke.de/rundwanderwege/bayerischer-er-wald/schneeschuh-proeller/>

**Wegbeschreibung****Start der Tour**

Wanderparkplatz Predigtstuhl in Sankt Englmar

**Koordinaten:**

DD: 49.005364, 12.832065

GMS: 49°00'19.3"N 12°49'55.4"E

UTM: 33U 341453 5430316

w3w: ///genick.anreize.bargeld

**Ende der Tour**

Wanderparkplatz Predigtstuhl in Sankt Englmar

**Wegbeschreibung**

Schneeschuhtour Saustein - Pröller

Start am Wanderparkplatz Predigtstuhl in Sankt Englmar. Dann folgen wir für knapp 2 km der Rot 7 mit zwei Abstecher zum Saustein und Saustein Gefelse. Dann nach links auf den Goldsteig blau und immer geradeaus weiter bergauf auf einem breiten Forstweg. Bei der Beschilderung Pröller Gipfel wechseln wir auf die Markierung "blaue Punkte" bis zum Gipfel des Pröller. Dann geht es weiter auf der Markierung "Goldsteig blau" hinab auf der Skipiste und in den Wald hinein. Am tiefsten Punkt der Tour wechseln wir auf den Baierweg und es geht wieder hinauf nach Sankt Englmar.

**Anreise**

Diese Tour ist gut mit Bahn und Bus erreichbar.

**Öffentliche Verkehrsmittel**

Sankt Englmar ist gut mit dem Bus erreichbar. Der Startpunkt befindet sich direkt an der Bushaltestelle Predigtstuhl/Sankt Englmar.

**Anfahrt**

Sankt Englmar ist von der Autobahn A3 (zwischen Regensburg und Passau) Ausfahrt Bogen gut erreichbar.

**Parken**

Wanderparkplatz Predigtstuhl in Sankt Englmar

Navi: Kreuzung Viechtacher Str. / Am Predigtstuhl, 94379 Sankt Englmar

**Schutzgebiete** 

Naturpark

Naturpark Bayerischer Wald

**Kommentare & Bewertungen**

15.01.2022 · Schneeschuhsymbol · Schneeschuhtour Saustein - Pröller

Bewertung



Hat die Tour am 15.01.2022 gemacht.

Schöne Schneeschuhwanderung auf überraschend einsamen Wegen!

## Tour zum Mitnehmen für iPhone und Android



QR-Code scannen und diese Tour offline speichern, mit Freunden teilen und mehr.

Webseite

<https://www.alpenvereinaktiv.com/s/KkG7k>

TOP Schneeschuhtour Saustein - Pröller



Schwedenkreuz

Foto: Uwe Stanke, AV-alpenvereinaktiv.com



Zipfebauernkreuz

Foto: Uwe Stanke, AV-alpenvereinaktiv.com



Über den Goldsteig blau am Nordhang entlang

Foto: Uwe Stanke, AV-alpenvereinaktiv.com



Winderwonderland

Foto: Uwe Stanke, AV-alpenvereinaktiv.com



Pröller

Foto: Uwe Stanke, AV-alpenvereinaktiv.com

TOP Schneeschuhtour Saustein - Pröllern



Saustein

Foto: Uwe Stanke, AV-alpenvereinaktiv.com



Saustein Gefelse

Foto: Uwe Stanke, AV-alpenvereinaktiv.com



Saustein

Foto: Uwe Stanke, AV-alpenvereinaktiv.com



coole Pfade auf den Pröllern

Foto: Uwe Stanke, AV-alpenvereinaktiv.com



über die Skipiste bergab

Foto: Uwe Stanke, AV-alpenvereinaktiv.com

TOP Schneeschuhtour Saustein - Pröller



über den Baierweg zurück nach Sankt Englmar

Foto: Uwe Stanke, AV-alpenvereinaktiv.com

## Zeichenerklärung

### Topografie

	Wald, Forst
	Moor, Sumpf, Ried
	Heide
	Wohnbaufläche mit Einzelgebäude
	Gewerbefläche mit Einzelgebäude
	Friedhof
	Golfplatz
	Sportplatz, Stadion
	Stadion
	Freibad
	Weinberg
	Felszeichnung
	Staatsgrenze
	Landesgrenze
	Kreisgrenze
	Höhenlinie
	Sondernutzungsfläche
	Naturschutzgebiet

### Topografische Einzelzeichen

	Berg/Gipfelkreuz
	Höhenpunkt
	Fels
	Höhle
	Kirche
	Kapelle
	Friedhof
	Schloss/Burg
	Kloster
	Denkmal
	Ruine
	Bergwerk
	Findling/Hügelgrab
	Sendemast/Turm
	Windrad
	Wasser-/Windmühle
	Aussichtspunkt

### Straßen und Wege

	Autobahn
	Bundesstraße
	Kreisstraße
	Gemeindestraße
	Hauptwirtschaftsweg
	Wirtschaftsweg
	Fußweg
	Klettersteig

### Lifte und Eisenbahn

	Großkabinenbahn
	Kabinenbahn
	Sessellift
	Ski-, Schlepplift
	Materialseilbahnen
	Eisenbahn
	S-Bahn
	U-Bahn
	Straßenbahn
	Bahnhof